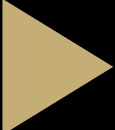


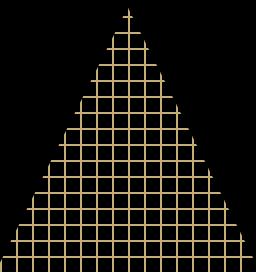


MEISON



**ООО "МЭЙСОН
ИНЖИНИРИНГ"
Meison**

**МЫ ЯВЛЯЕМСЯ ПРЕДСТАВИТЕЛЬСТВОМ
КИТАЙСКОГО БРЕНДА «ZGCC»**





CMT 成都长城切削刀具有限责任公司

Zigong Changcheng, государственное предприятие. Детальная информация об организации, входящая в состав группы предприятий China Minmetals.

Дата основания: 9 сентября 1998 года.

Основная деятельность:

Производство вольфрамовых и молибденовых изделий, твердосплавных профилей.

ZGCS является единственным крупным предприятием по производству вольфрамсодержащей продукции в западном регионе Китая, а также одним из ведущих мировых производителей **твердых сплавов и изделий из вольфрама и молибдена**. Компания была основана в 1965 году как первое в Китае. В настоящее время в компании трудится свыше 4 000 сотрудников, общая стоимость активов составляет 12,054 млрд юаней (**134,83 млрд рублей**). В структуру компании входят один филиал и восемь дочерних предприятий.



Наша фабрика: Chengdu, Sichuan, China.



Наши самые популярные инструменты



AP105/AN215 — лучшие изделия для обработки закалённой стали

☆ Назначение:

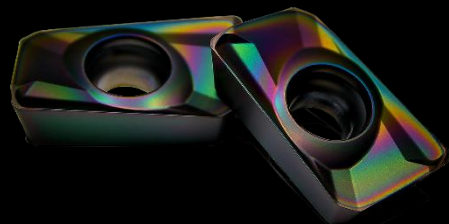
Предназначены для точения и фрезерования высокопрочных сталей, особенно эффективны при обработке закалённых сталей твёрдостью HRC 50–65.

☆ Особенности:

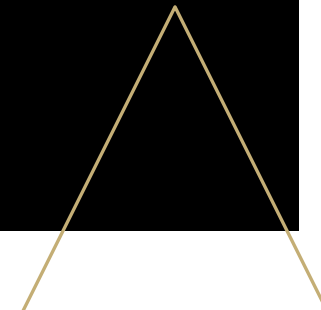
Сочетание высокотвёрдой мелкозернистой основы с наномногослойным покрытием обеспечивает гладкую и ровную поверхность режущей пластины и отличную стойкость к выкрашиванию.

WENSON 

Н

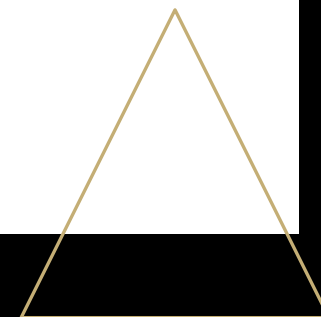
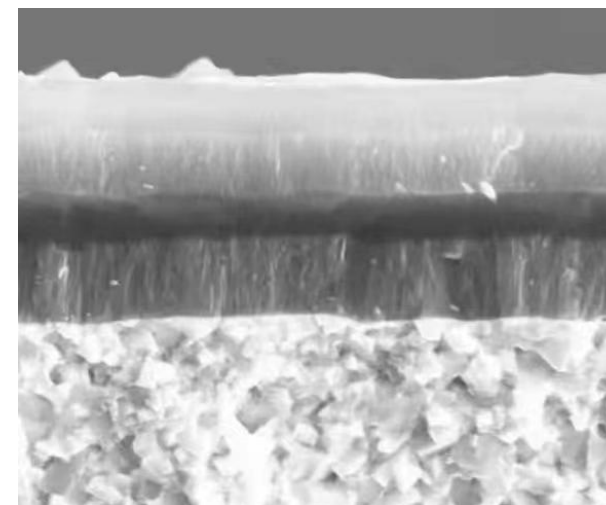


Top 1 in China



Наши самые популярные инструменты

Показатель	AP105	АН215
Марка	AP105	АН215
Внешний вид	Цветной	Цветной
Состав покрытия	TiAlN + Al ₂ O ₃	TiAlN + Al ₂ O ₃
Назначение марки	Для непрерывного точения закалённых материалов твёрдостью HRC 50–65	Для фрезерования закалённых материалов твёрдостью HRC 50–65



Наши самые популярные инструменты

GW3225, GW3215: Для стали и чугуна Аналог: Немецкая марка "Walter"

2. Информация об испытываемых инструментах

Категория	Модель пластины	Бренд / Примечание
Штатный инструмент	WNMG080408-PM2 (GW3225)	ZGCC — стандартный инструмент, применяемый на производственной линии
Испытуемый инструмент	WNMG080408-TSF TP215	Tungaloy (Япония) — импортный аналог для сравнения характеристик

Обе пластины соответствуют международному стандарту **ISO WNMG080408** и предназначены для точения конструкционных сталей.



3. Условия и результаты испытаний

- **Режим резания:** $V_c = 200$ м/мин
- **Количество испытаний на каждый тип:** 18 циклов
- **Критерий износа:** задний износ $VB = 0,3$ мм (нормальный износ без выкрашивания)

Результаты:

- **Средний срок службы штатного инструмента ZGCC (GW3225): 178,8 минут**
- **Средний срок службы испытуемого инструмента Tungaloy TP215: 152,3 минуты**



Марки продукции и параметры

GW3225 (От получистовой до черновой обработки):

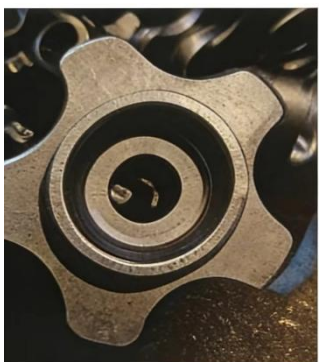
- Основа: Мелкозернистый твердый сплав с градиентной структурой.
- Покрытие: CVD-покрытие нового поколения (MT-TiCN + Al₂O₃ + TiN).
- Особенности: Сбалансированная износостойкость и вязкость; отличная стойкость к термическим трещинам и пластической деформации.

GW3215 (От чистовой до получистовой обработки):

- Основа: Основа из твердого сплава с повышенной вязкостью.
- Покрытие: Специализированное двухцветное покрытие MT-TiCN + Al₂O₃ + TiN.
- Особенности: Исключительная износостойкость с повышенной стойкостью к лунному износу.

Характеристика стружколома: PM2

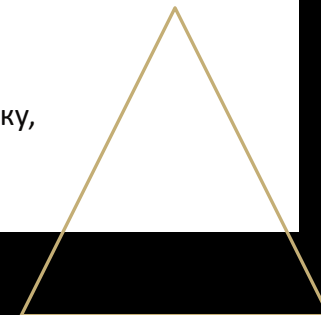
- Тип: Стружколом для получистовой обработки второго поколения.
- Конструкция: Обладает уникальным двойным передним углом и широкой режущей кромкой для повышения ударпрочности.
- Эксплуатационные характеристики: Включает специализированную 3D-стружколомающую канавку, которая улучшает отвод стружки, снижает силы резания и предотвращает налипание стружки.



汽车轴承内圈



电梯轴后



GW8225/GW8120 Фрезерные пластины



Совершенно новое PVD-покрытие:

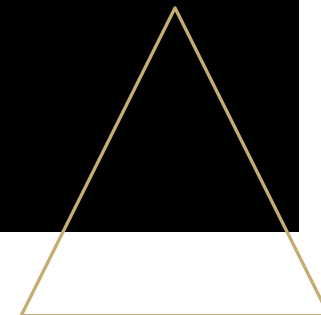
Наномногослойное покрытие с добавлением износостойких и жаропрочных элементов. Высокая твердость покрытия и отличная термостойкость обеспечивают эффективную защиту режущей кромки.

Марка GW8110:

Сочетает мелкозернистую основу (твердый сплав) с жаропрочным покрытием. Обладает высокой износостойкостью и сопротивляемостью выкрашиванию. Предназначена для стабильного фрезерования закаленных сталей твердостью **40–55 HRC**.

Наши самые популярные инструменты

- CZ2025, GW8120, GW8220 (для нержавеющей стали)



Наши самые популярные инструменты

Условия испытаний

- Обрабатываемый материал: Бесшовная нержавеющая сталь 304 (Cr18Ni9)
- Размер заготовки: Ø350 мм (диаметр 35 см)

Инструмент и режимы резания

- Модель пластины: WNMGO80408-MA (ромбическая)
- Материал/покрытие пластины: GM25 (мелкозернистая основа, покрытие PVD AlTiN, специально для нержавеющей стали)



- Режимы резания:
 - Скорость резания (V_c): 101 м/мин
 - Подача (f_n): 0.22 мм/об
 - Глубина резания (a_p): 1.2 мм



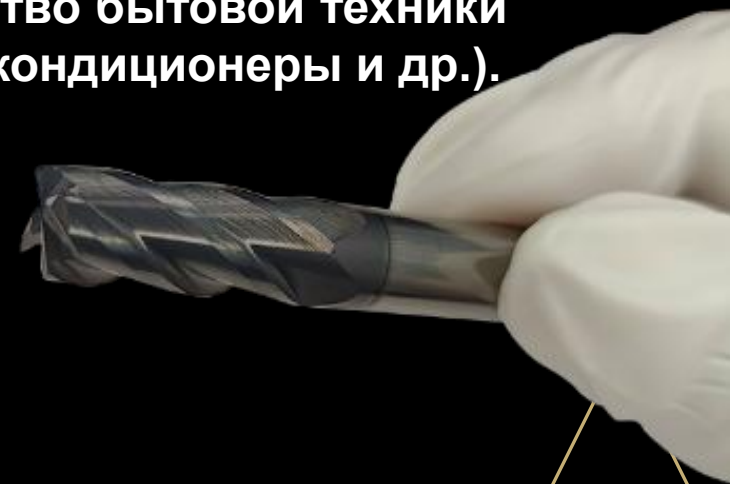
- Стойкость инструмента: При непрерывных и стабильных условиях резания одна режущая кромка достигла критерия износа (износ по задней поверхности $VB \approx 0.3$ мм или появление выкрашивания) после суммарного съема материала толщиной 27 мм (2.7 см).
- Сравнение производительности: При одинаковых условиях обработки и критериях стойкости эффективность протестированной пластины GM25 составила примерно 90% от эффективности пластины **Sandvik WNMG 08 04 08-MM 2035 T-Max®**).


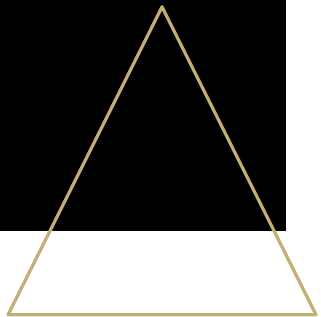
Наши самые популярные инструменты

Концевая фреза: ZPM, ZHM (HRC45-62)

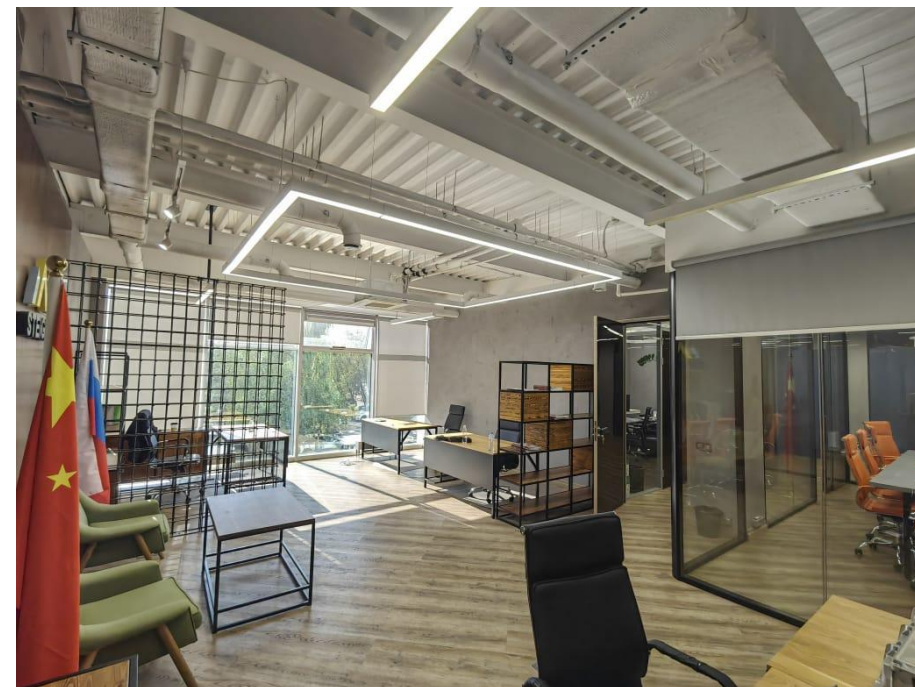


Типичные области применения:
аэрокосмическая промышленность,
автомобилестроение,
производство пресс-форм и штампов,
производство бытовой техники
(включая кондиционеры и др.).



- 
- Мы предоставляем полный цикл услуг:
 - 1. Присылайте чертежи — наши инженеры выберут подходящий инструмент.
 - 2. Требуется помощь на месте? Если нужны консультации по работе с инструментом или написанию управляющих программ для станков с ЧПУ, наш инженер посетит ваше предприятие и окажет содействие в запуске производства. 😊
- 

У нас есть собственная логистическая команда, склад и офис в Москве.





В компании Meison мы не просто продаем станки. Мы создаем технологическую основу, которая позволяет вашему мастерству раскрыться полной мере. Мы — ваш стратегический партнёр в точности.



Thank you for
your time!

